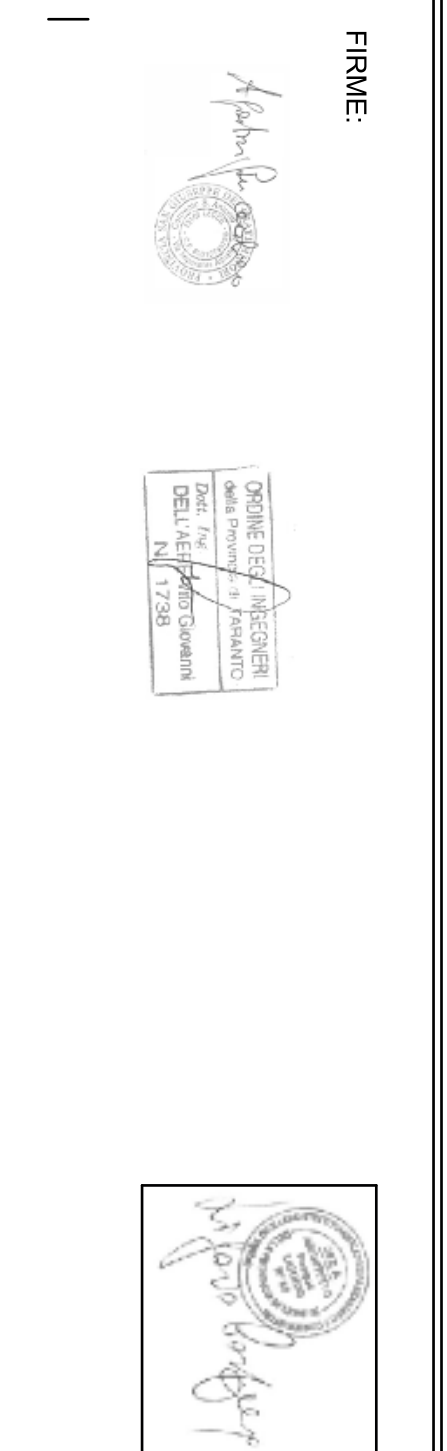
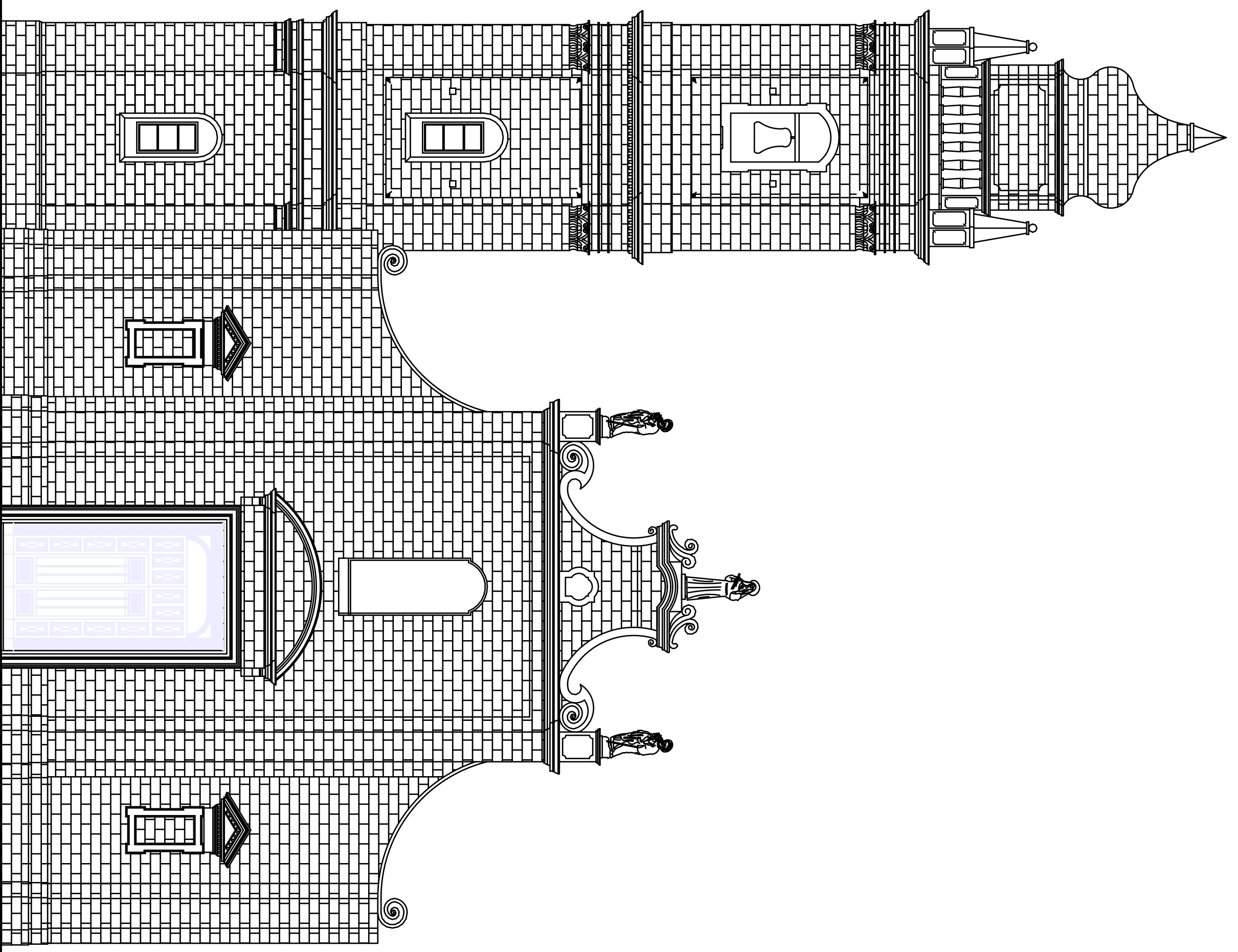


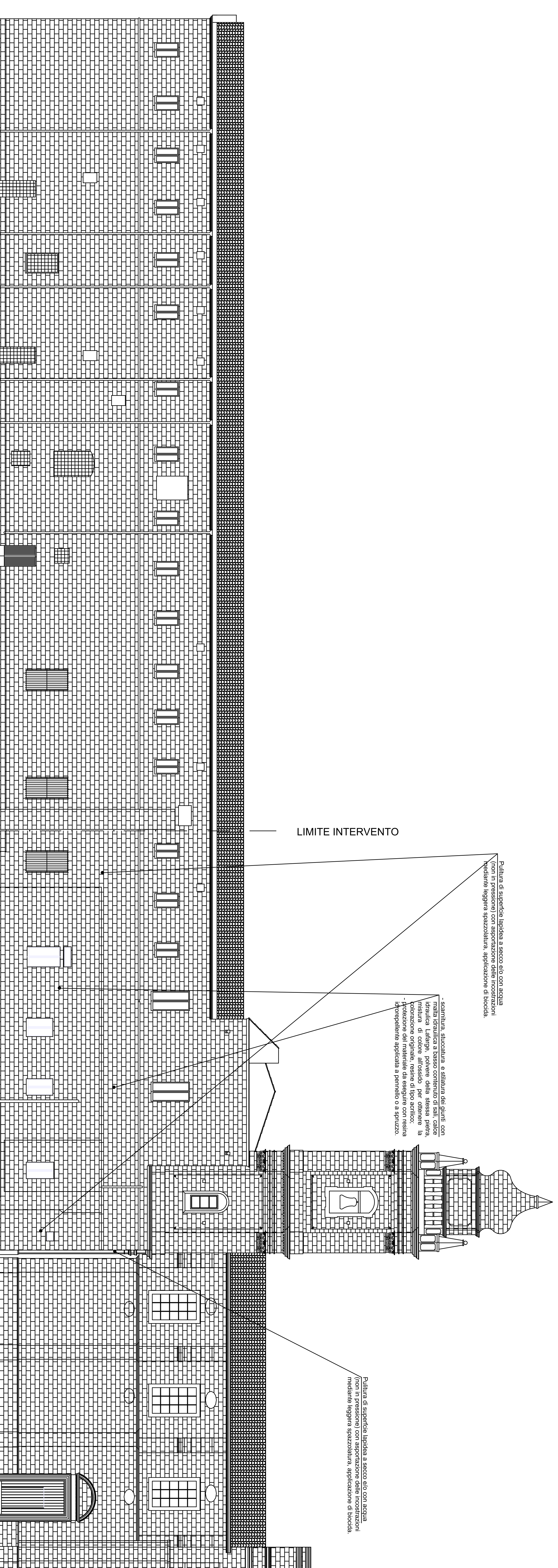
Dott. Arch. PASQUA LIGORIO

Comune di Francavilla Fontana

Tavola:	PROGETTO DEI LAVORI DI MANUTENZIONE STRAORDINARIA DI PARTE DEL PROSPETTO ADIACENTE AL CAMPANILE SU VIA PER ORIA DELLA CHIESA "S.S. MARIA DELLA CROCE". SITA NEL COMUNE DI FRANCAVILLA F.NA AL LARGO BORGO CROCE
Disegnato:	4
Progettata:	ARCHI PASQUA LIGORIO
DATA:	SCALA Febbraio 2023 1:100
PROSPETTI - INDICAZIONE INTERVENTI	
FIRME:	



PROSPETTO PRINCIPALE SU LARGO BORGO CROCE



LIMITE INTERVENTO

Partitura di superficie esterna a sacco con mattoni  
a vista, con decorazioni in  
ceramica. Soggetti spazietti, abbinazione di tonchi.

- apertura, struttura e sistema dei grati con  
filari distanziati a passo costante di 20 cm.  
- misura di ordine, allineato per esterno in  
posizione originale, nome di ogni ordine.  
- abbinamento di colori, abbinamento in  
abbinamento applicata a perimetro o a servizio.

Partitura di superficie esterna a sacco con mattoni  
a vista, con decorazioni in  
ceramica. Soggetti spazietti, abbinazione di tonchi.

PROSPETTO LATERALE EST SU VIA PER ORIA